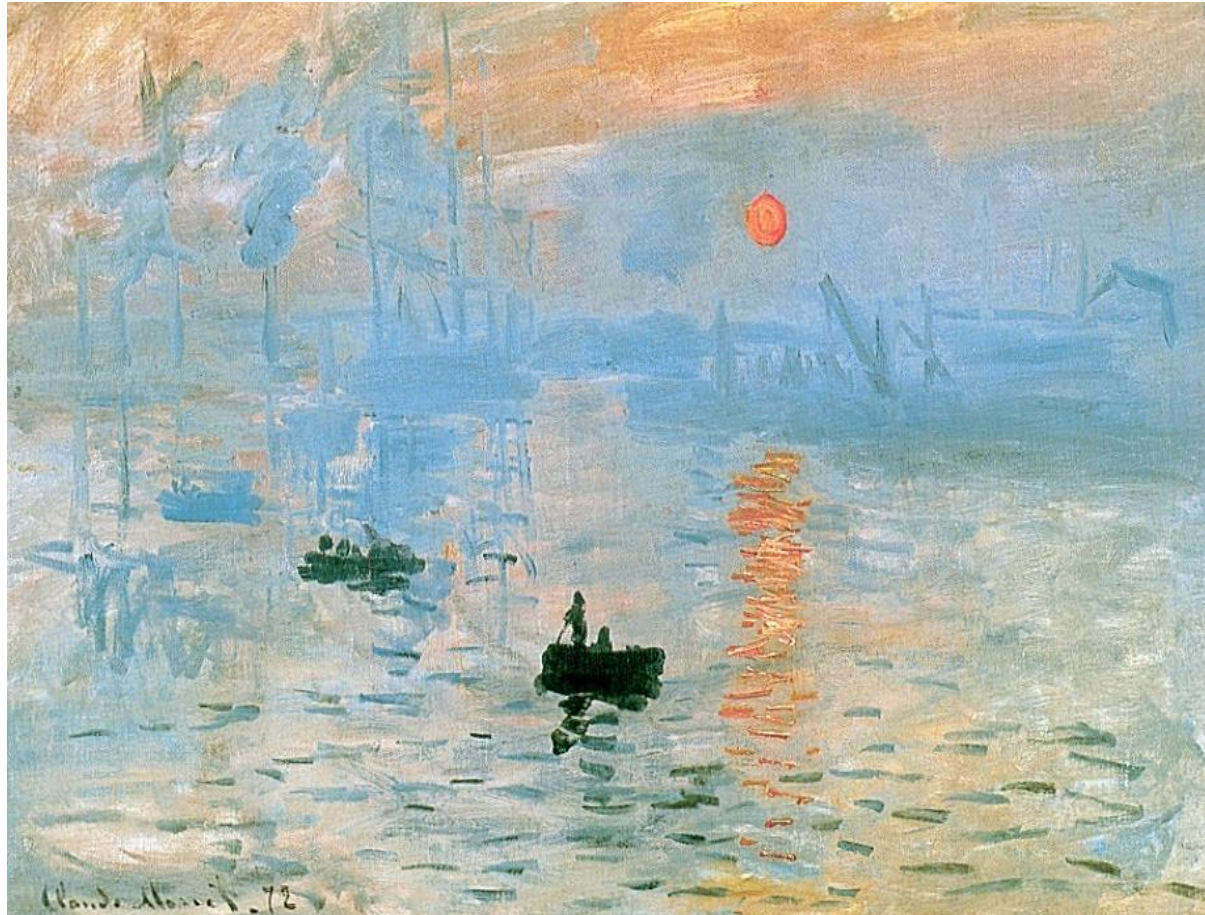
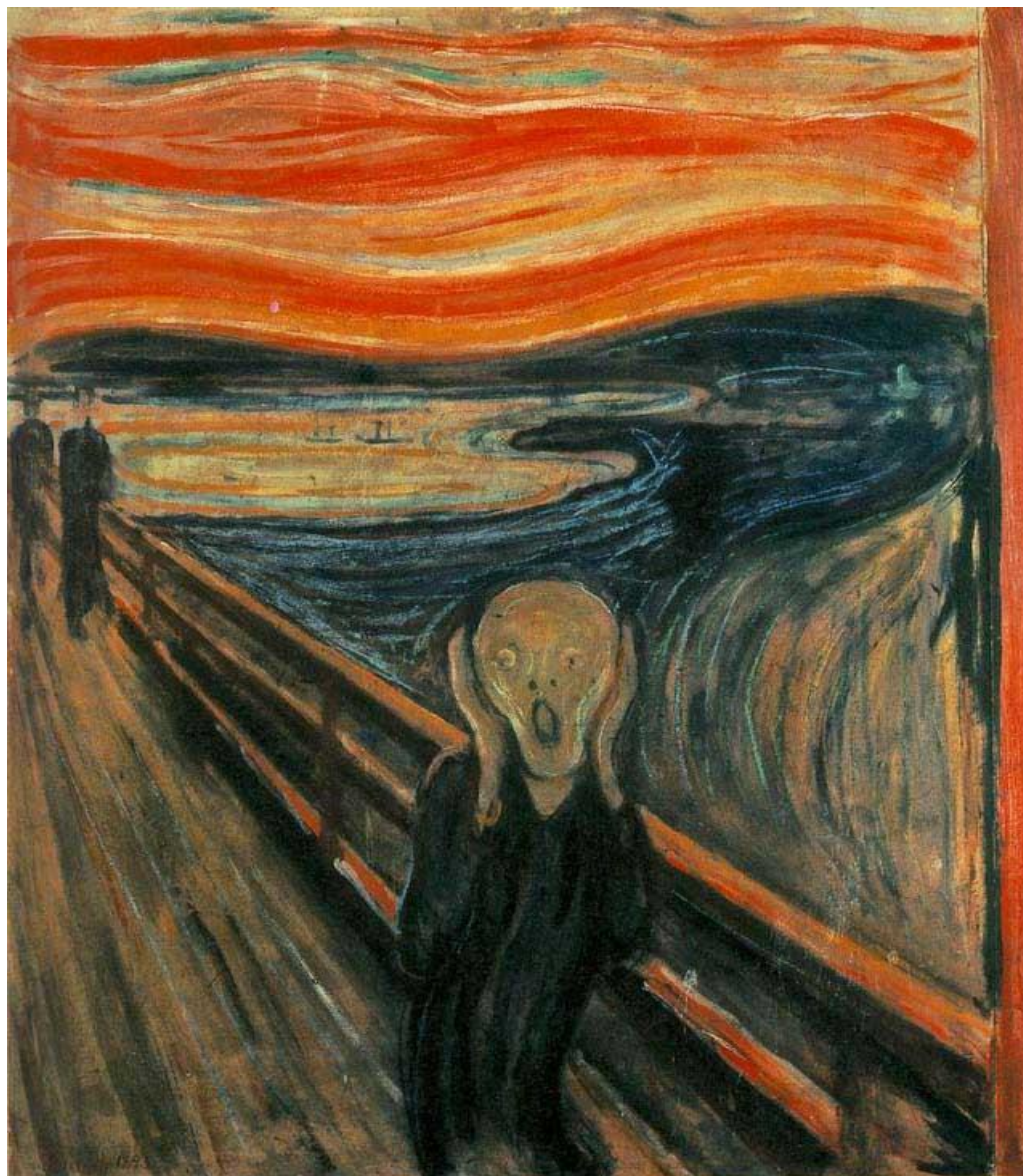


Monet, *Impression, soleil levant* (1872)



Munch, *Le cri* (1863)



Voulait **représenter la vie moderne de l'âme au sein d'un monde déchiré.**

Une facture rapide et une palette passant sans transition de teintes morbides et contenues à des couleurs vives et lumineuses font pressentir le **déchirement intérieur** qui animait le peintre et qu'il voulait exprimer dans ses tableaux.

Ici, les couleurs et les formes intensifient l'expression du sujet. Le sol se dérobe sous ses pieds, l'écho du cri fait résonner le ciel et la terre.

(langage pictural, symbolisme expressif)

